

Č.	Datum	Popis	Vypracoval	Schválil
REVIZE				

Souřadnicový systém S-JTSK, Výškový systém Bpv

<p>Objednatel:</p> <p><b>Středočeský kraj</b>  <b>Zborovská 81/11</b>  <b>150 21 Praha 5</b></p>	
----------------------------------------------------------------------------------------------------------	------------------------------------------------------------------------------------

<p>Zhotovitel:</p> <p><b>BIM SAS4S</b>  <b>Vedoucí společnosti: SAGASTA s.r.o., Novodvorská 1010/14, 142 00 Praha 4</b></p>			
 <b>AFRY</b>	 <b>4roads</b>	 <b>SATRA</b>	 <b>SHB</b>

<p>Navrhl/vypracoval:</p> <p>Bc. Miroslav Sedláček</p>	<p>Zodpovědný projektant:</p> <p>Bc. Miroslav Sedláček</p>	<p>Zhotovitel:</p>  <p><b>4roads s.r.o.</b>          Slunná 541/27          162 00 Praha 6 - Střešovice</p>
<p>Technická kontrola:</p> <p>Bc. Miroslav Sedláček</p>	<p>Hlavní inženýr projektu:</p> <p>Ing. Jan Svoboda</p>	

Kraj:	Středočeský	Čís.sm.obj.:	S-3645/00066001/2020
Katastrální území:	Malé Číčovice, Lichoceves, Noutonice, Svrkyně, Kamýk u Velkých Přílep, Kozinec, Holubice v Čechách, Trněný Újezd u Zákolan	Čís.akce:	20071
Akce:	<b>III/00715, III/00722, III/00723, III/24010, oprava - PD</b>	Datum:	02/2022
Část:	<b>Dokladová část</b>	Formát:	A4
Příloha:	<b>Dendrologický průzkum</b>	Měřítko:	-
		Stupeň:	PDPS
		Číslo přílohy:	7.2
			Číslo kopie:



# DENDROLOGICKÝ PRŮZKUM

Předmět: **III/00715, III/00722, III/00723, III/24010  
oprava – PD – dendrologický průzkum**

Objednatel posudku: **4roads s.r.o.**  
Slunná 541/27  
162 00 Praha 6 - Střešovice  
IČ: 063 27 354  
DIČ: CZ06327354

Zpracovatel posudku: Bc. Miroslav Sedláček, DiS  
Ctiboř 6  
258 01 Vlašim  
IČ: 88055965

tel.: 723 150 411  
e-mail: [info@stromysmirou.cz](mailto:info@stromysmirou.cz)  
[www.stromysmirou.cz](http://www.stromysmirou.cz)

držitel certifikátů: ETW (European Tree Worker)  
Český certifikovaný arborista - Stromolezec  
- Konzultant



Datum: 01.08.2021

# 1. Úvod

Tento dokument má za cíl sloužit jako podklad pro povolení ke kácení dřevin rostoucích mimo les, podle zákona č. 114/1992 Sb., o ochraně přírody a krajiny, ve znění pozdějších předpisů, a v souladu s vyhláškou MŽP 395/1992 Sb..

Prakticky se jedná o zjednodušený soupis stromů, který se vztahuje na vybrané dřeviny a zapojené porosty u komunikace. Stromy navržené ke kácení byly vyznačeny již v podkladech k tomuto průzkumu. Důvodem ke kácení je střet dřevin s nově plánovanou stavbou či rekonstrukcí komunikace.

Místní šetření proběhlo dne 27.07.2021, dřeviny byly hodnoceny volistném stavu.

## 2. Podklady a přílohy

**Podklady** pro zpracování dendrologického průzkumu byly následující:

- Koncept koordinační situace
- Geodetické zaměření dřevin s katastrální mapou
- Označení dřevin, které jsou ve střetu s plánovanou stavbou
- Zadání prací a podmínky pro zpracování

**Přílohy** přiložené k tomuto průzkumu:

- inventarizační tabulka – dřeviny (2 x formát A4)
- mapový podklad (10 x formát A4)

### 3. Metodika

Předmětem prací byla lokalizace dřevin v terénu, jejich číselné označení, determinace druhu dřeviny, zjištění obvodu kmene ve výčetní výšce, zhodnocení zdravotního stavu, vitality a sadovnické hodnoty. Dále byly dřeviny přiřazeny k příslušnému katastrálnímu území a číslu parcely. Celá situace byla zakreslena do mapy s číselným označením navržených dřevin.

Při realizaci tohoto posudku byl využit Arboristický standard AOPK: Hodnocení stavu stromů, SPPK A01 001:2018.

#### 3.1 *Lokalizace a vyznačení stromů*

Podkladem pro tento dendrologický průzkum bylo poskytnuté geodetické zaměření s katastrální mapou, které již obsahovalo vyznačení stromů navržených ke kácení. V terénu byly tyto stromy zpětně přiřazovány k zaměřeným bodům v mapě a dále identifikovány, měřeny a hodnoceny. Stromy ke kácení jsou v mapě značeny červenou kružnicí s křížkem. Zapojený porost je vyznačen červeně vyšrafovanou oblastí.

#### 3.2 *Obvod kmene*

Měření v cm ve výšce 1,3 m nad zemí, pokud není uvedeno jinak. V případě vícekmennů je uváděn tzv. náhradní obvod kmene, který je vypočítán ze všech kmenů stromu. Naměřené obvody kmenů jsou pak uvedeny v poznámce.

#### 3.3 *Vitalita*

Jinými slovy životaschopnost. Vyjadřuje životní funkce, jako například reakce na stresové faktory, přírůsty letorostů a olistění. Použitá stupnice:

- 1 - výborná až mírně snižena
- 2 - zřetelně snižena
- 3 - výrazně snižena
- 4 - zbytková
- 5 - suchý (mrtvý) strom

### **3.4 Zdravotní stav**

Charakterizuje defekty a mechanická poškození jedince. Použitá stupnice je následující:

- 1 - výborný až dobrý
- 2 - zhoršený
- 3 - výrazně zhoršený
- 4 - silně narušený
- 5 - kritický/rozpadlý strom

### **3.5 Sadovnická hodnota**

Představuje syntetickou hodnotu stromu z pohledu zahradní a krajinářské architektury, vyjadřující současnou a potenciální funkčnost, vyplývající z jeho biologicky podmíněných vlastností. Použitá stupnice:

- 1 - jedinec velmi hodnotný
- 2 - jedinec nadprůměrně hodnotný
- 3 - jedinec průměrně hodnotný
- 4 - jedinec podprůměrně hodnotný
- 5 - jedinec velmi málo hodnotný

## **4. Lokalita**

Hodnocené stromy se nacházejí v šesti katastrálních územích, a to v k. ú. Malé Číčovice, Lichoceves, Noutonice, Svrkyně, Holubice v Čechách a Kamýk u Velkých Přílep. Vzhledem k velké ploše, na které se hodnocené stromy nacházejí, je průzkum rozdělen na 9 lokalit s označením A až I. Jejich přehled je v mapovém listu "Přehled lokalit", kde jsou značeny světle zeleným obdélníkem s názvem lokality.

### **Lokalita A a B**

Jedná se o 17 stromů (č. 1-17) v katastrálním území Malé Číčovice. Stromy rostou v extravilánu po obou stranách silnice.

### **Lokalita C**

Jde o 3 stromy (č. 18-20) v katastrálním území Lichoceves. Stromy rostou v extravilánu nedaleko křižovatek.

**Lokalita D a E**

3 stromy (č. 21-23) blízko intravilánu a v intravilánu (lípa č. 22). Katastrální území je Noutonice.

**Lokalita F a G**

Další 3 stromy (č. 24, 25 a 26) vyrůstají v katastrálním území Svrkyně. Stromy rostou v extravilánu.

**Lokalita H**

jedná se o jeden strom (č. 27) v katastrálním území Holubice v Čechách. Jasan ztepilý roste v těsné blízkosti kamenného můstku.

**Lokalita I**

Poslední 4 stromy (č. 28-31) se vyskytují v katastrálním území Kamýk u Velkých Přílep. Stromy rostou v extravilánu nedaleko obce.

## 5. Dřeviny

Celkem se jedná o 31 stromů, které rostou na území dotčeném rekonstrukcí.

Stromy jsou ve věkové kategorii dospělý až senescentní jedinec a mají různý stupeň vitality, zdravotního stavu i sadovnické hodnoty. Individuální popis ke každému stromu je v inventarizační tabulce.

Taxon latinsky	Taxon česky	počet jedinců
<i>Prunus domestica</i>	švestka domácí	11
<i>Fraxinus excelsior</i>	jasan ztepilý	9
<i>Pyrus communis</i>	hrušeň obecná	5
<i>Quercus robur</i>	dub letní	2
<i>Prunus cerasifera</i>	myrobalán třešňový	2
<i>Tilia cordata</i>	lípa malolistá	1
<i>Acer negundo</i>	javor jasanolistý	1
Celkem		31

## 6. Závěr

Byl zpracován zjednodušený soupis 31 stromů jako podklad pro povolení ke kácení dřevin rostoucích mimo les. Údaje o stromech a jejich vyznačení v mapě jsou v přiložených přílohách.

Ve Ctiboři dne 01. 08. 2021

.....

*Podpis*

# Inventarizační tabulka

III/00715, III/00722, III/00723, III/24010

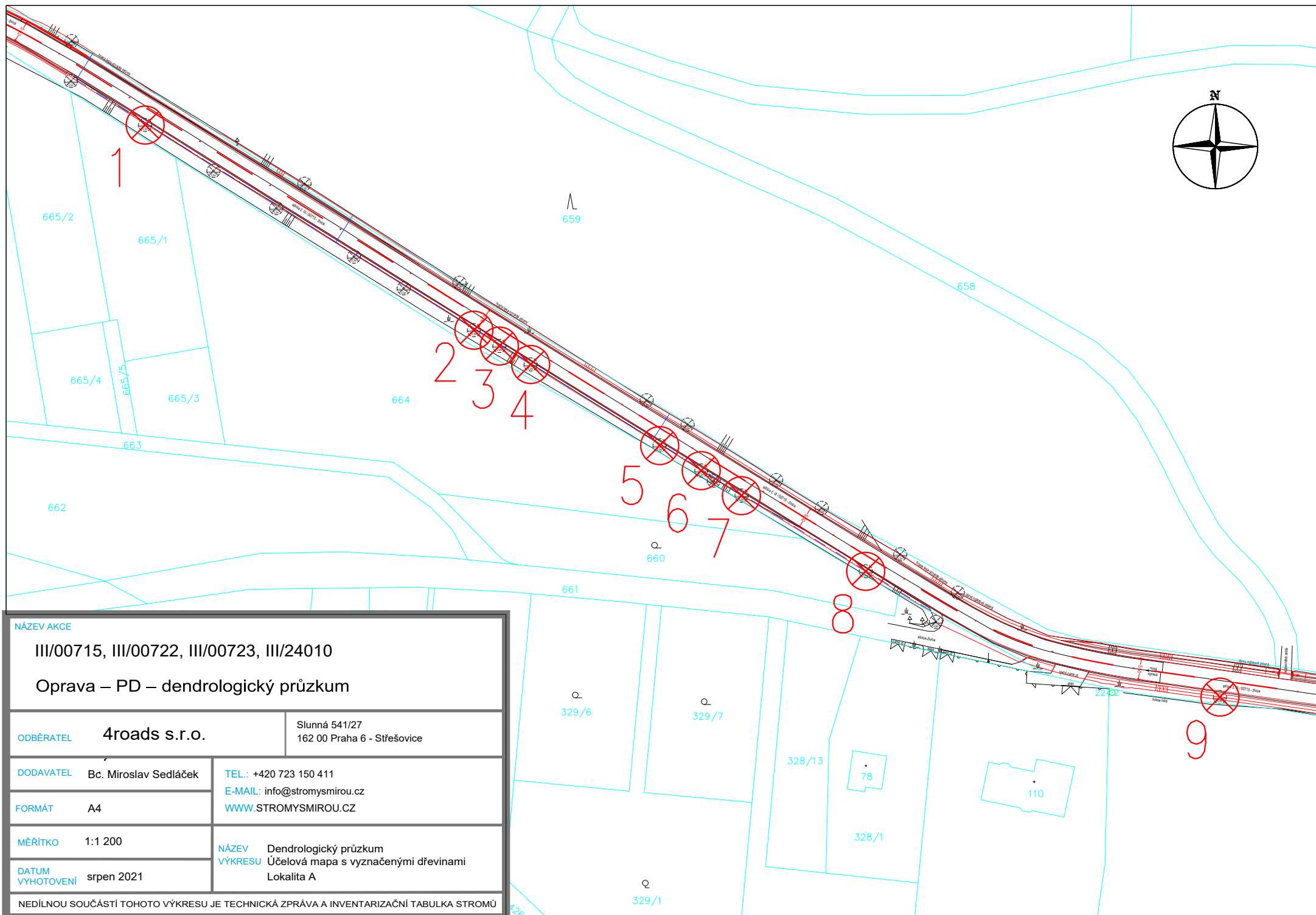
Oprava – PD – Dendrologický průzkum

Bc. Miroslav Sedláček

srpen 2021

Pořadové číslo	Lokalita	Taxon latinsky	Taxon česky	Obvod kmene (náhradní)	Vitalita	Zdravotní stav	Sadovnická hodnota	Katastrální území	Parcelní číslo	Poznámka
1	A	<i>Fraxinus excelsior</i>	jasan ztepilý	132	1	2	3	Malé Čičovice	633	Řezné rány na kmeni o průměru až 15 cm, částečně zahojené. Jednostranná koruna, náklon do pole.
2	A	<i>Fraxinus excelsior</i>	jasan ztepilý	104	2	3	4	Malé Čičovice	633	Poškození na bázi kmene a odříznutý slabý kmínek u báze kmene. Velký řez směrem nad pole ve 3m. Těžiště nad pole.
3	A	<i>Fraxinus excelsior</i>	jasan ztepilý	73	1	2	3	Malé Čičovice	633	Poškozená báze kmene.
4	A	<i>Fraxinus excelsior</i>	jasan ztepilý	81	1	3	3	Malé Čičovice	633	Poškozená báze kmene, šířka 30 cm. Jednostranná koruna, náklon do pole.
5	A	<i>Fraxinus excelsior</i>	jasan ztepilý	93	1	2	3	Malé Čičovice	633	Drobný defekt na kmeni, jednostranná koruna s těžištěm nad pole.
6	A	<i>Fraxinus excelsior</i>	jasan ztepilý	107	1	2	3	Malé Čičovice	633	Rána na bázi kmene na straně u silnice, šířka 22cm. Těžiště nad pole.
7	A	<i>Quercus robur</i>	dub letní	194	1	2	2	Malé Čičovice	633	Jednostranná koruna, náklon do pole. Větší řezné rány ve směru do pole.
8	A	<i>Quercus robur</i>	dub letní	194	1	2	2	Malé Čičovice	633	Velký řez na kmeni o průměru 30 cm ve 2 m výšky a ve směru do pole, zavalující se. Těžiště nad pole.
9	A	<i>Prunus domestica</i>	švestka domácí	121	4	3	4	Malé Čičovice	633	Prosychající, velké suché větve. Velký řez na kmeni. Husté výmladky z podnože <i>Prunus cerasifera</i> .
10	B	<i>Prunus domestica</i>	švestka domácí	112	3	3	3	Malé Čičovice	633	Velké řezy, poškozený kmen. Husté výmladky z podnože <i>Prunus cerasifera</i> .
11	B	<i>Prunus domestica</i>	švestka domácí	135	3	4	4	Malé Čičovice	633	Velké řezy, vylomená kosterní větev. Husté výmladky z podnože <i>Prunus cerasifera</i> .
12	B	<i>Prunus domestica</i>	švestka domácí	101	3	4	4	Malé Čičovice	633	Velké řezy, velké suché větve v koruně. Husté výmladky z podnože <i>Prunus cerasifera</i> .
13	B	<i>Prunus domestica</i>	švestka domácí	113	2	2	3	Malé Čičovice	633	Částečně prosychající koruna. Husté výmladky z podnože <i>Prunus cerasifera</i> .
14	B	<i>Prunus domestica</i>	švestka domácí	121	3	3	4	Malé Čičovice	633	Prosychající koruna, velké řezy na kmeni. Husté výmladky z podnože <i>Prunus cerasifera</i> .
15	B	<i>Prunus domestica</i>	švestka domácí	113	4	4	4	Malé Čičovice	633	Defekty na kmeni, velké suché větve a velké řezy v koruně. Husté výmladky z podnože <i>Prunus cerasifera</i> .
16	B	<i>Prunus domestica</i>	švestka domácí	97	5	5	5	Malé Čičovice	633	Suchý strom. Husté výmladky z podnože <i>Prunus cerasifera</i> .
17	B	<i>Prunus domestica</i>	švestka domácí	129	2	3	3	Malé Čičovice	633	Velký řez kosterní větve směrem do pole. Husté výmladky z podnože <i>Prunus cerasifera</i> .
18	C	<i>Prunus domestica</i>	švestka domácí	107	2	3	3	Lichoceves	269	Velký řez kosterní větve směrem do pole. Husté výmladky z podnože <i>Prunus cerasifera</i> .
19	C	<i>Prunus cerasifera</i>	myrobalán třešňový	69	1	3	3	Lichoceves	135/1	Obvody 50, 29, 25, 22, 17 – měřeno 5 nejsilnějších. Pařezové výmladky z podnože, mnohokmen.
20	C	<i>Prunus domestica</i>	švestka domácí	127	3	4	5	Lichoceves	135/1	Rozsáhlé poškození kmene ve směru od pole. Náklon nad silnici. Husté výmladky z podnože <i>Prunus cerasifera</i> .
21	D	<i>Fraxinus excelsior</i>	jasan ztepilý	57	1	2	4	Noutonice	300/4	Obvody 44 a 37. Tlakové větvení na bázi kmene.

22	E	<i>Tilia cordata</i>	lípa malolistá	192	1	2	2	Noutonice	313/1	Sekundární koruna. Pravděpodobně dutina ve starých řezech kosterních větví. Velká suchá větev v koruně.
23	E	<i>Fraxinus excelsior</i>	jasan ztepilý	104	3	4	5	Noutonice	348/3	Obvody 80 a 67. Tlakové větvení na bázi kmene, rozsáhlá poškození kmene. Dřevokazná houba hnojník ( <i>Coprinus sp.</i> ) v okolí báze kmene. Dřevokazná houba rezavec štětinatý ( <i>Inonotus hispidus</i> ). Podkorní hmyz lýkohub jasanový ( <i>Hylesinus fraxini</i> ). Velké suché větve v koruně.
24	F	<i>Prunus cerasifera</i>	myrobalán třešňový	63	1	2	2	Svrkyně	615	Jednostranná koruna, výmladky na bázi kmene.
25	G	<i>Pyrus communis</i>	hrušeň obecná	144	1	2	2	Svrkyně	178	Řezy v koruně, ulomená větev směrem k silnici.
26	G	<i>Acer negundo</i>	javor jasanolistý	116	1	2	3	Svrkyně	602	Množství výmladků na bázi kmene i v koruně.
27	H	<i>Fraxinus excelsior</i>	jasan ztepilý	149	1	2	3	Holubice v Čechách	568	Vyrůstá v těsné blízkosti zdi můstku. Tlakové větvení ve 2 m. Rána nad tlakovým větvením na silnější kosterní větvi ve směru od silnice. Jednostranná koruna s těžištěm nad pole.
28	I	<i>Pyrus communis</i>	hrušeň obecná	188	2	4	4	Kamýk u Velkých Přílep	264	Rozsáhlé poškození kmene – vylomené tlakové větvení od 2m k bázi kmene.
29	I	<i>Pyrus communis</i>	hrušeň obecná	124	1	3	2	Kamýk u Velkých Přílep	264	Poškozená báze kmene, větší řezy na kmeni a v koruně.
30	I	<i>Pyrus communis</i>	hrušeň obecná	112	4	4	4	Kamýk u Velkých Přílep	264	Výmladnost na bázi koruny. Velký řez u kmene.
31	I	<i>Pyrus communis</i>	hrušeň obecná	123	2	2	2	Kamýk u Velkých Přílep	264	Řezy na kmeni.



NÁZEV AKCE

III/00715, III/00722, III/00723, III/24010

Oprava – PD – dendrologický průzkum

ODBĚRATEL 4roads s.r.o.

Slunná 541/27  
162 00 Praha 6 - Sřešovice

DODAVATEL Bc. Miroslav Sedláček

TEL.: +420 723 150 411  
E-MAIL: info@stromysmirou.cz  
WWW.STROMYSMIROU.CZ

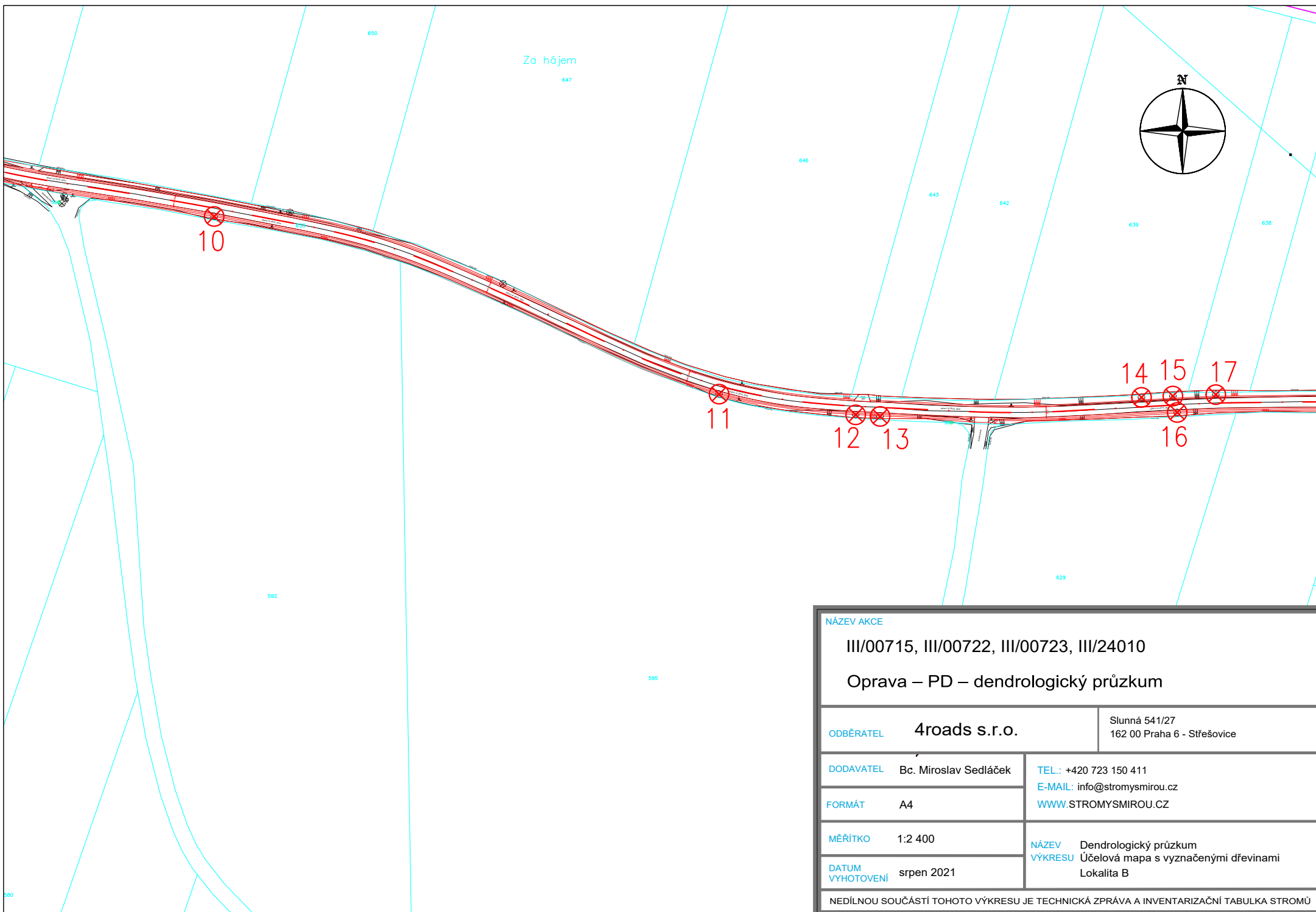
FORMÁT A4

MĚŘÍTKO 1:1 200

DATUM  
VÝHOTOVENÍ srpen 2021

NÁZEV Dendrologický průzkum  
VÝKRESU Účelová mapa s vyznačenými dřevinami  
Lokalita A

NEDÍLNOU SOUČÁSTÍ TOHOTO VÝKRESU JE TECHNICKÁ ZPRÁVA A INVENTARIZAČNÍ TABULKA STROMŮ



NÁZEV AKCE

III/00715, III/00722, III/00723, III/24010

Oprava – PD – dendrologický průzkum

ODBĚRATEL 4roads s.r.o.

Slunná 541/27  
162 00 Praha 6 - Střešovice

DODAVATEL Bc. Miroslav Sedláček

TEL.: +420 723 150 411  
E-MAIL: info@stromysmirou.cz  
WWW.STROMYSMIROU.CZ

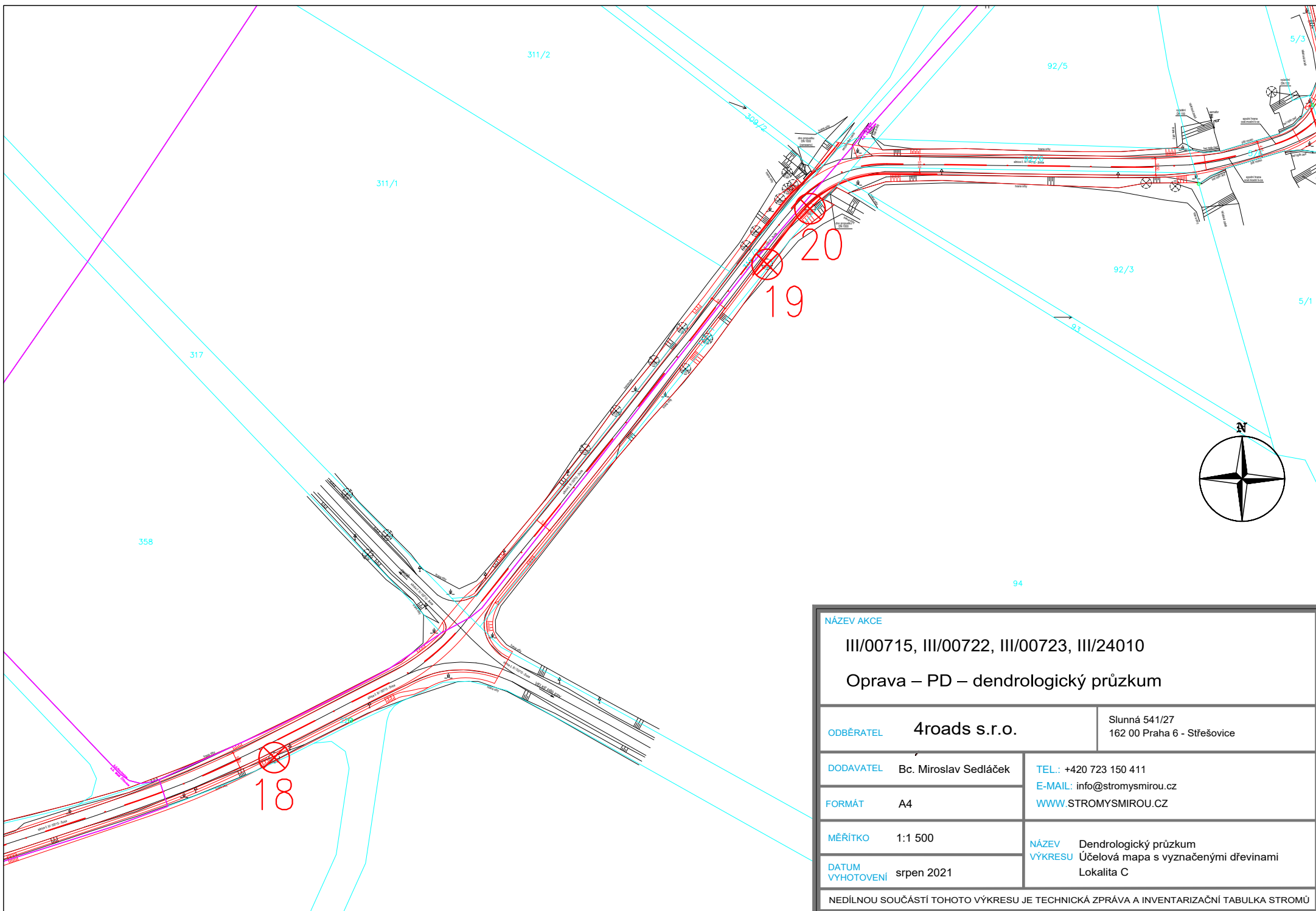
FORMÁT A4

MĚŘÍTKO 1:2 400

NÁZEV Dendrologický průzkum  
VÝKRESU Účelová mapa s vyznačenými dřevinami  
Lokalita B

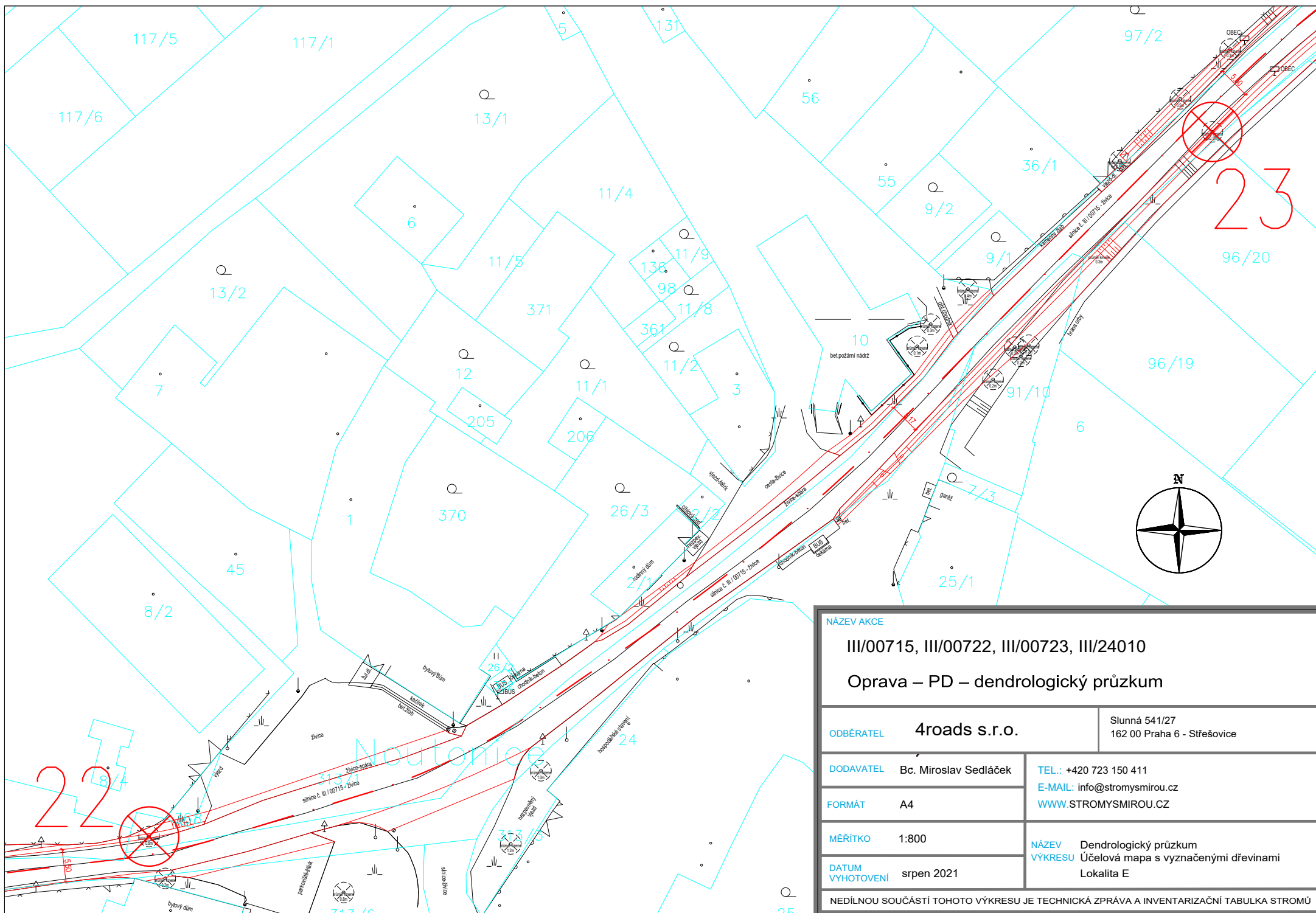
DATUM srpen 2021  
VÝHOTOVENÍ

NEDÍLNOU SOUČÁSTÍ TOHOTO VÝKRESU JE TECHNICKÁ ZPRÁVA A INVENTARIZAČNÍ TABULKA STROMŮ

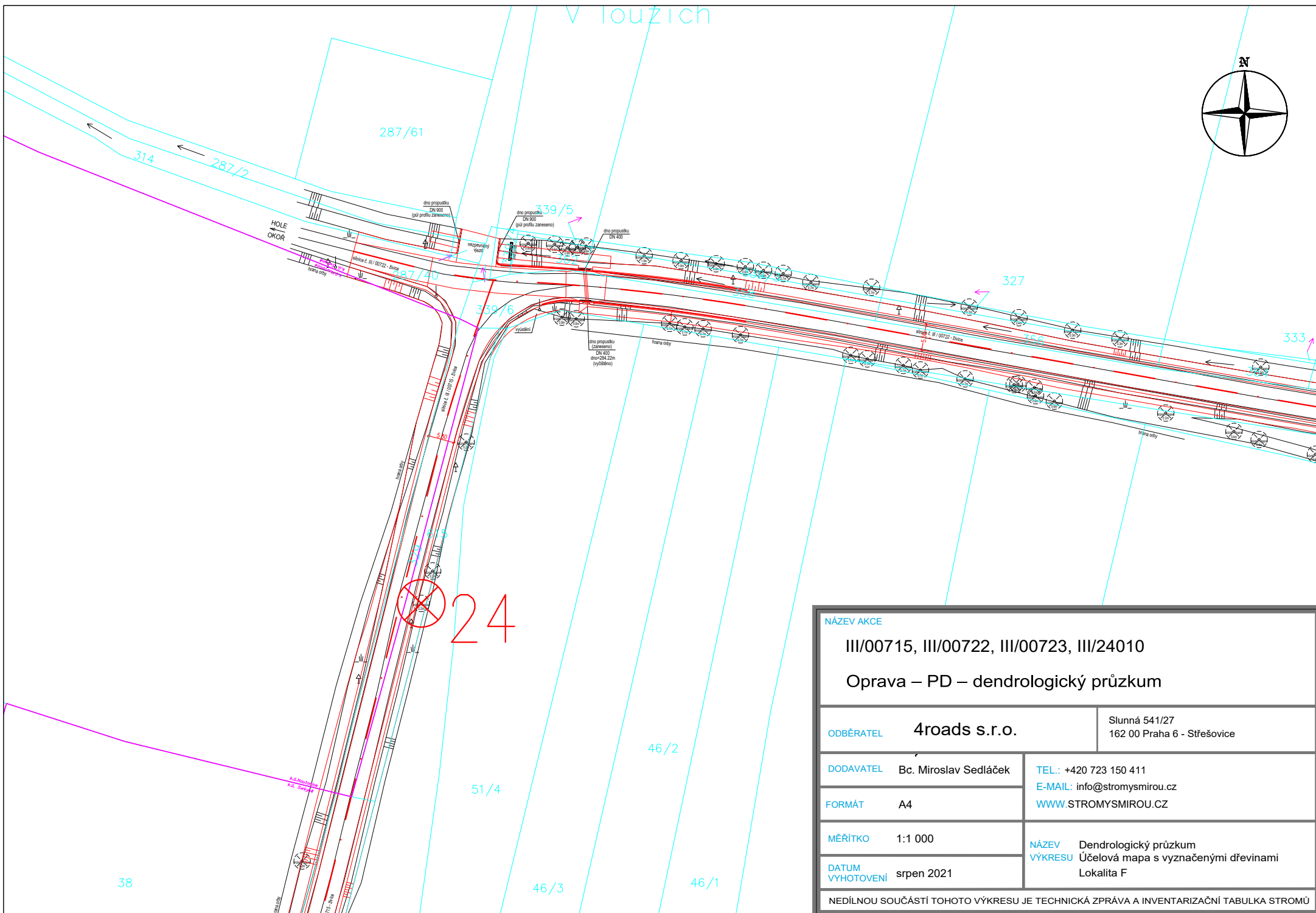


NÁZEV AKCE		III/00715, III/00722, III/00723, III/24010	
		Oprava – PD – dendrologický průzkum	
ODBAVATEL		4roads s.r.o.	Slunná 541/27 162 00 Praha 6 - Střešovice
DODAVATEL		Bc. Miroslav Sedláček	TEL.: +420 723 150 411 E-MAIL: info@stromysmirou.cz
FORMÁT		A4	WWW.STROMYSMIROU.CZ
MĚŘÍTKO		1:1 500	NÁZEV Dendrologický průzkum VÝKRESU Účelová mapa s vyznačenými dřevinami Lokalita C
DATUM VÝHOTOVENÍ		srpen 2021	
NEDÍLNOU SOUČÁSTÍ TOHOTO VÝKRESU JE TECHNICKÁ ZPRÁVA A INVENTARIZAČNÍ TABULKA STROMŮ			

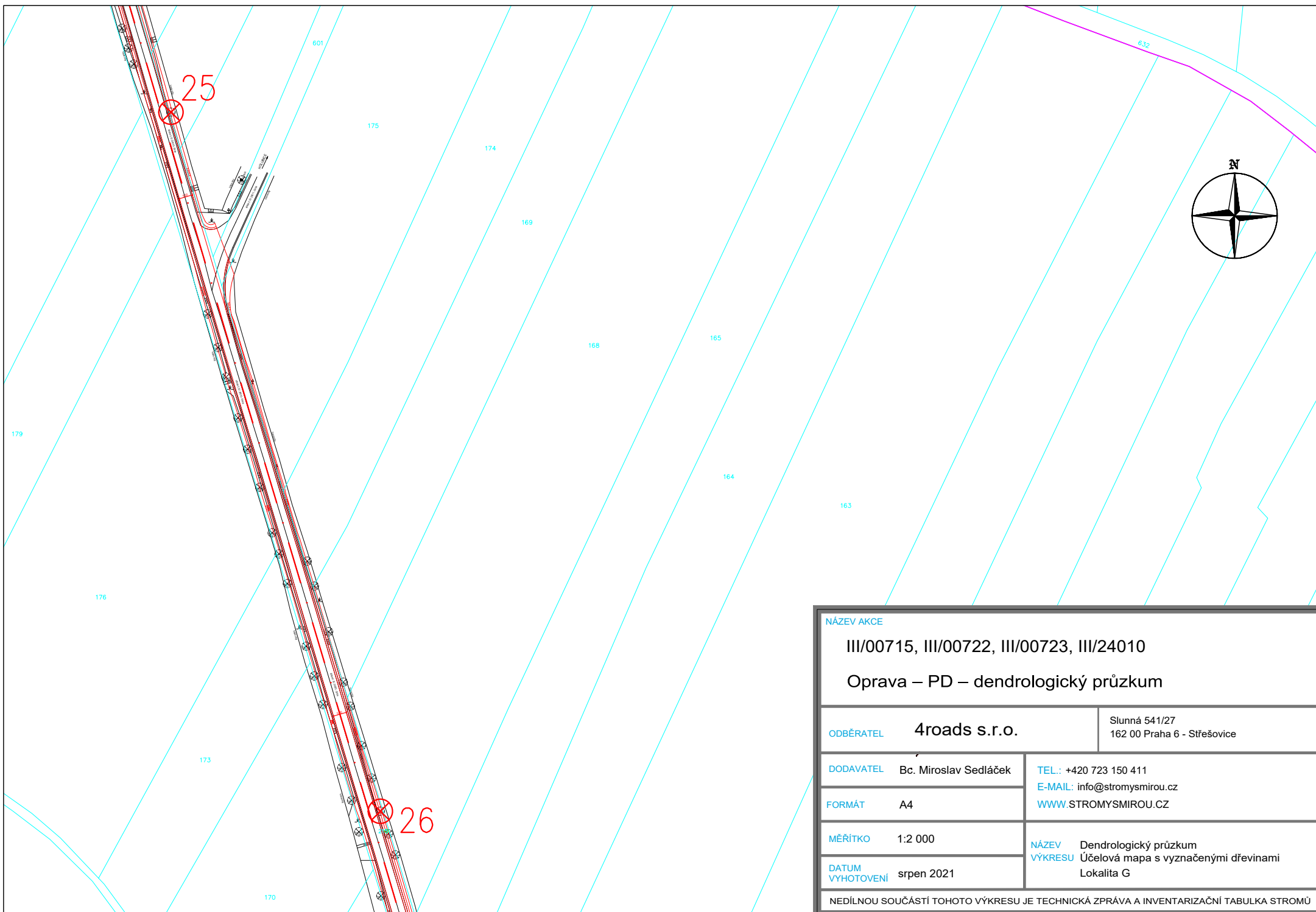




<b>NÁZEV AKCE</b> III/00715, III/00722, III/00723, III/24010 Oprava – PD – dendrologický průzkum	
<b>ODBĚRATEL</b> 4roads s.r.o.	Slunná 541/27 162 00 Praha 6 - Střešovice
<b>DODAVATEL</b> Bc. Miroslav Sedláček	<b>TEL.:</b> +420 723 150 411 <b>E-MAIL:</b> info@stromysmirou.cz <b>WWW:</b> STROMYSMIROU.CZ
<b>FORMÁT</b> A4	
<b>MĚŘÍTKO</b> 1:800	<b>NÁZEV</b> Dendrologický průzkum <b>VÝKRESU</b> Účelová mapa s vyznačenými dřevinami Lokalita E
<b>DATUM VYHOTOVENÍ</b> srpen 2021	
NEDÍLNOU SOUČÁSTÍ TOHOTO VÝKRESU JE TECHNICKÁ ZPRÁVA A INVENTARIZAČNÍ TABULKA STROMŮ	



NÁZEV AKCE	
III/00715, III/00722, III/00723, III/24010	
Oprava – PD – dendrologický průzkum	
ODBĚRATEL	4roads s.r.o.  Slunná 541/27 162 00 Praha 6 - Střešovice
DODAVATEL	Bc. Miroslav Sedláček  TEL.: +420 723 150 411 E-MAIL: info@stromysmirou.cz
FORMÁT	A4  WWW.STROMYSMIROU.CZ
MĚŘÍTKO	1:1 000  NÁZEV Dendrologický průzkum VÝKRESU Účelová mapa s vyznačenými dřevinami
DATUM VÝHOTOVENÍ	srpen 2021  Lokalita F
NEDÍLNOU SOUČÁSTÍ TOHOTO VÝKRESU JE TECHNICKÁ ZPRÁVA A INVENTARIZAČNÍ TABULKA STROMŮ	



NÁZEV AKCE

III/00715, III/00722, III/00723, III/24010

Oprava – PD – dendrologický průzkum

ODBĚRATEL

4roads s.r.o.

Slunná 541/27  
162 00 Praha 6 - Střešovice

DODAVATEL

Bc. Miroslav Sedláček

TEL.: +420 723 150 411

E-MAIL: info@stromysmirou.cz

FORMÁT

A4

WWW.STROMYSMIROU.CZ

MĚŘÍTKO

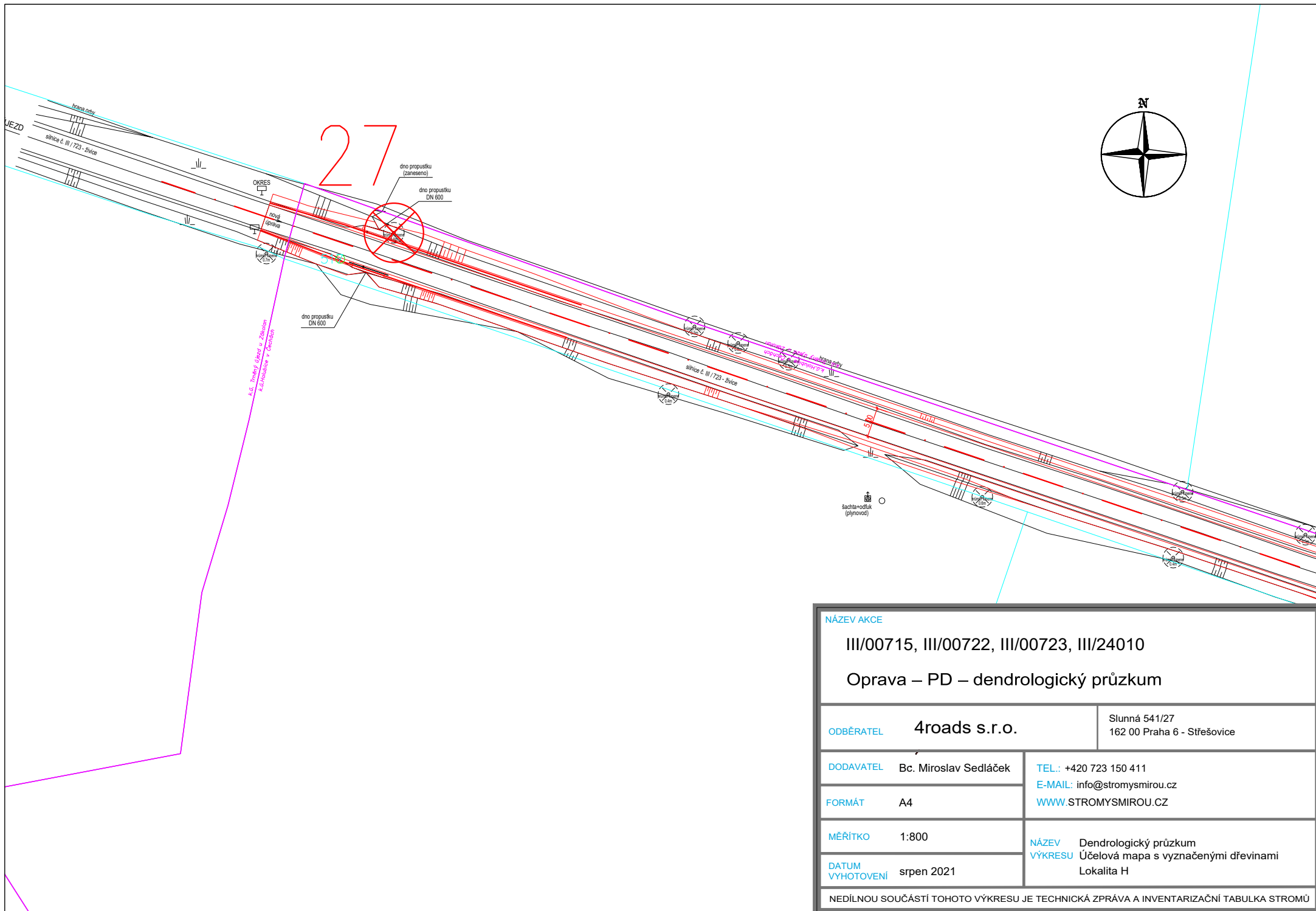
1:2 000

NÁZEV Dendrologický průzkum  
VÝKRESU Účelová mapa s vyznačenými dřevinami  
Lokalita G

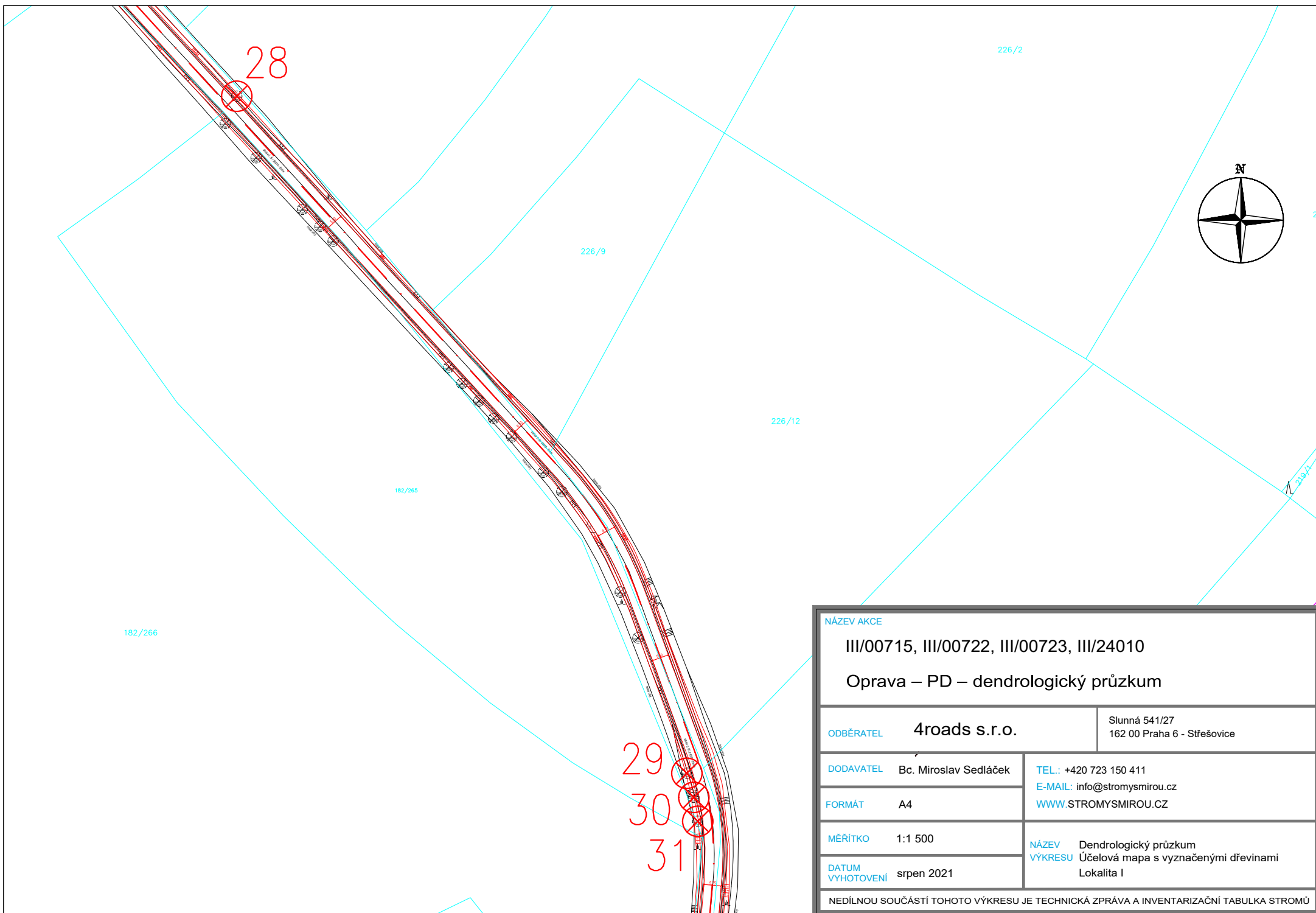
DATUM  
VÝHOTOVENÍ

srpen 2021

NEDÍLNOU SOUČÁSTÍ TOHOTO VÝKRESU JE TECHNICKÁ ZPRÁVA A INVENTARIZAČNÍ TABULKA STROMŮ



NÁZEV AKCE	
III/00715, III/00722, III/00723, III/24010	
Oprava – PD – dendrologický průzkum	
ODBĚRATEL	4roads s.r.o.  Slunná 541/27 162 00 Praha 6 - Střešovice
DODAVATEL	Bc. Miroslav Sedláček  TEL.: +420 723 150 411 E-MAIL: info@stromysmirou.cz
FORMÁT	A4  WWW.STROMYSMIROU.CZ
MĚŘÍTKO	1:800  NÁZEV Dendrologický průzkum VÝKRESU Účelová mapa s vyznačenými dřevinami
DATUM VÝHOTOVENÍ	srpen 2021  Lokalita H
NEDÍLNOU SOUČÁSTÍ TOHOTO VÝKRESU JE TECHNICKÁ ZPRÁVA A INVENTARIZAČNÍ TABULKA STROMŮ	



NÁZEV AKCE	
III/00715, III/00722, III/00723, III/24010	
Oprava – PD – dendrologický průzkum	
ODBĚRATEL	4roads s.r.o.
Slunná 541/27 162 00 Praha 6 - Střešovice	
DODAVATEL	Bc. Miroslav Sedláček
TEL.: +420 723 150 411 E-MAIL: info@stromysmirou.cz	
FORMÁT	A4
WWW.STROMYSMIROU.CZ	
MĚŘÍTKO	1:1 500
DATUM VYHOTOVENÍ	srpen 2021
NÁZEV Dendrologický průzkum VÝKRESU Účelová mapa s vyznačenými dřevinami Lokalita I	
NEDÍLNOU SOUČÁSTÍ TOHOTO VÝKRESU JE TECHNICKÁ ZPRÁVA A INVENTARIZAČNÍ TABULKA STROMŮ	

## NÁZEV AKCE

III/00715, III/00722, III/00723, III/24010

Oprava – PD – dendrologický průzkum

ODBĚRATEL 4roads s.r.o.

Slunná 541/27  
162 00 Praha 6 - Střešovice

DODAVATEL Bc. Miroslav Sedláček

TEL.: +420 723 150 411  
E-MAIL: info@stromysmirou.cz  
WWW.STROMYSMIROU.CZ

FORMÁT A4

MĚŘÍTKO 1:28 000

NÁZEV Dendrologický průzkum  
VÝKRESU Účelová mapa s vyznačenými dřevinami  
Přehled lokalitDATUM  
VYHOTOVENÍ srpen 2021

NEDÍLNOU SOUČÁSTÍ TOHOTO VÝKRESU JE TECHNICKÁ ZPRÁVA A INVENTARIZAČNÍ TABULKA STROMŮ

